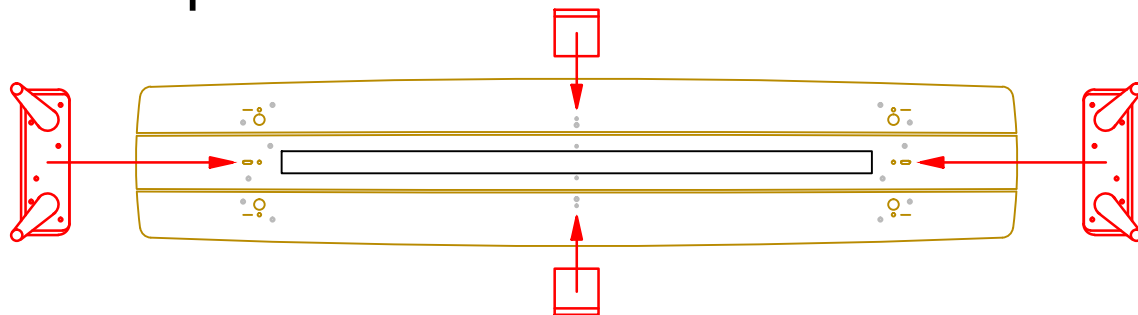
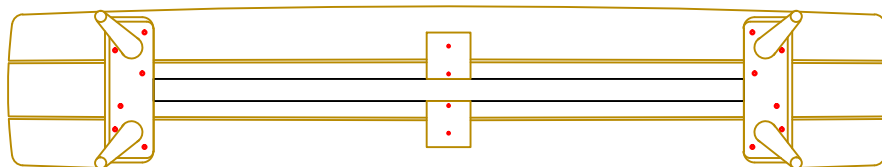


Henri p.

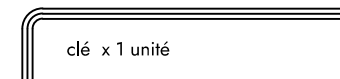
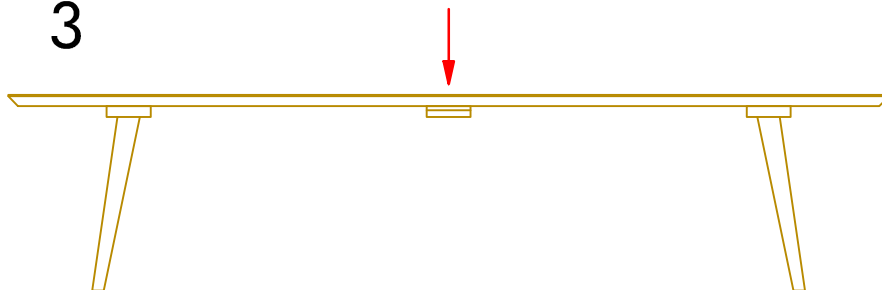
1



2



3



vis x 16 unités

Notice de montage

IMPORTANT :

Ne pas utiliser de cutter lors du déballage.
Bien lire la notice avant le montage de votre banc.

- 1 Disposer les 3 lames du banc sur le sol comme indiqué sur le plan (mettre le film de protection entre le sol et le bois afin de ne pas rayer les lames).
Emboîter les parties amovibles dans leurs emplacements sur les lames en s'aidant des repères (voir plan).
- 2 Visser les 16 vis à l'aide de la clé.
- 3 Vérifier la solidité du banc en exerçant une pression sur celui-ci avant toute utilisation.

Si vous rencontrez un problème lors du montage, contactez nous.
www.henrip.fr

Notice d'utilisation

IMPORTANT :

Charge maximale : 240 kg

Banc Oracle Chêne :

UTILISATION EN INTERIEUR UNIQUEMENT.

Afin de préserver le vernis original le plus longtemps possible, laver à la main à l'aide d'une micro-fibre et d'un nettoyant pour vitres, uniquement lorsque cela est nécessaire.

Banc Oracle Iroko d'Afrique Centrale :

Utilisation en intérieur et extérieur.

Afin de préserver l'aspect original le plus longtemps possible, laver à l'eau à moyenne pression, lorsque cela est nécessaire (NE PAS UTILISER DE KÄRCHER).